

文化大學華語中心海外兒童&青少年華語夏令營 寄宿家庭申請&代訂飯店服務

☞ 寄宿家庭申請 ☜

一、對象：

- 14 歲以上夏令營學生
- 13 歲以下者必須有家長一起陪同住宿

二、住宿日期：每梯次 21 晚

報名梯次	Check in	Check out
第一梯次	7 月 05 日下午	7 月 26 日中午
第二梯次	7 月 26 日下午	8 月 16 日中午

三、費用：每人每梯次 NT\$10500 元整（21 晚）

四、活動注意事項：

- 每梯次僅可連續住宿 21 晚，如需延長天數，請事先提出申請。
- 提供學生獨立房間，但衛浴設備必須與家庭共用。
- 恕不供餐，三餐請自理（週一~周五學生可訂學校午餐，僅限學生）。
- 家長如要陪同住宿，請於申請時事先告知。
- 不提供平日課後和周六日之活動，如有需要請自行安排。
- 活動期間需自行解決交通問題。
- 必須遵守寄宿家庭門禁之規定。
- 活動期間，學生需自行負責生活所有事務，請務必衡量學生狀況是否適合申請寄宿家庭住宿服務。
- 名額有限！

五、報名方式：

- 請上網下載或透過電話 / e-mail 索取報名表，詳細填寫後 e-mail 或傳真至華語中心。
- 學生個別申請寄宿家庭，無家長陪同住宿者，請填寫「監護人保證書」並 e-mail 或傳真至華語中心。
- 華語中心以 e-mail 寄出確認通知。
- 請於收到繳費通知後一週內完成活動繳費。

六、聯絡方式：

- TEL：886-2-27005858 EXT. 8131~8136
- FAX：886-2-27081257
- E-mail：hchu@sce.pccu.edu.tw

文化大學華語中心海外兒童&青少年華語夏令營 寄宿家庭申請&代訂飯店服務

☞ 代訂飯店服務--台大修齊會館 ☜

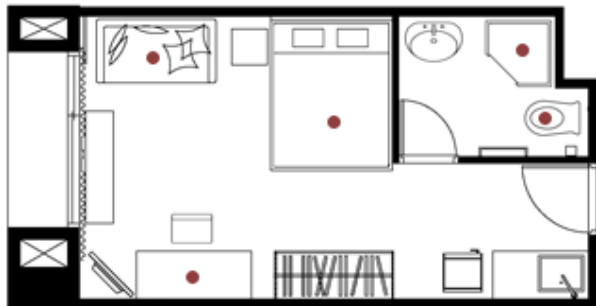
- 一、對象：有家長陪同住宿之夏令營學生
- 二、費用：依住宿地點與房型而定，下表僅供參考，實際價格依住宿單為當日公告為主
- 三、飯店介紹：

修齊會館 Hsiu Chi House

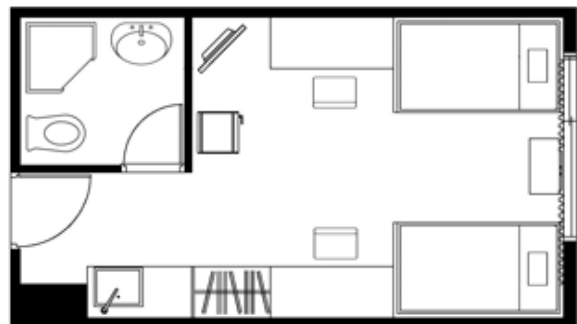
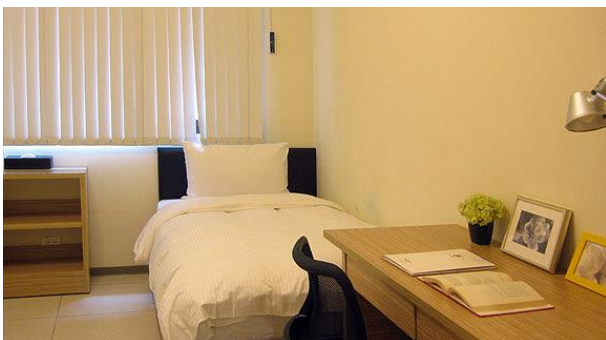
房型	床型	參考費用（月租）
精緻套房	一張雙人床	NT\$23,100
精緻雙人房	兩張單人床	NT\$26,400
豪華套房	一張雙人床	NT\$29,700

（本校將另酌收住宿總費用之 10%之服務費用）

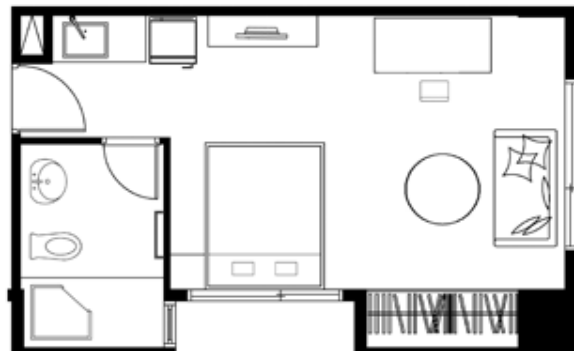
精緻套房（以下照片取自修齊會館網站）



精緻雙人房



豪華套房



四、飯店地點：近公館商圈及公館捷運站，附近生活機能相當便利。

五、飯店設施：交誼廳 / 書坊 / 健身房 / 桌撞球室 / 自助投幣式洗衣房 / 空中花園

六、房內設施：高級獨立筒床墊 / 高級羽毛絨被套組 / 免費寬頻上網 / 32 吋液晶電視 / 數位電視頻道 / 獨立淋浴間 / 浴(毛)巾、拖鞋、盥洗包 / 吹風機

七、注意事項：

- 本校將另酌收住宿總費用之 10% 之服務費用（以上價格未含）
- 恕不供餐，三餐請自理（週一~周五學生可訂學校午餐，僅限學生）。
- 本方案務必有家長陪同住宿，恕不接受學生單獨申請。

八、報名方式：請 e-mail 至 hchu@sce.pccu.edu.tw

九、聯絡方式：

- TEL：886-2-27005858 EXT. 8131~8136
- FAX：886-2-27081257
- E-mail：hchu@sce.pccu.edu.tw